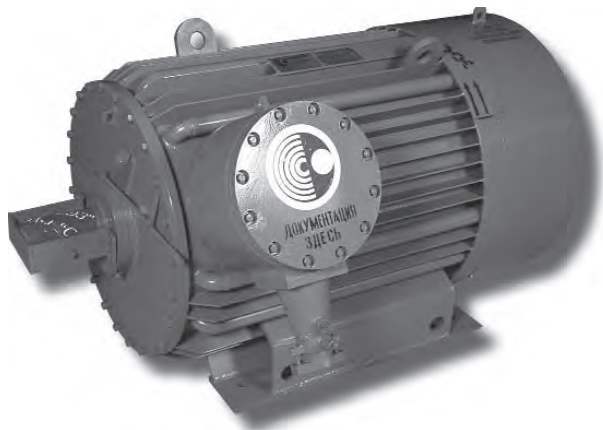
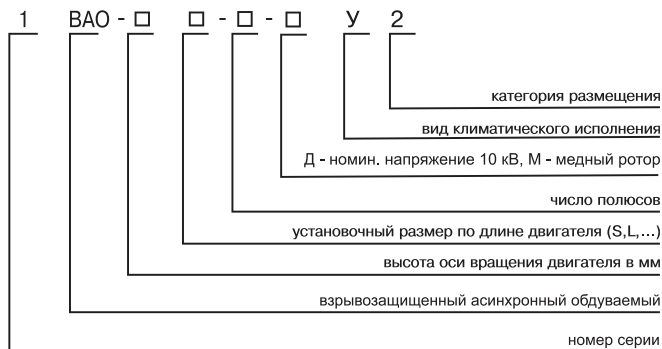


ЭЛЕКТРОДВИГАТЕЛИ АСИНХРОННЫЕ НИЗКОВОЛЬТНЫЕ ТИПА 1BAO-450



Структура условного обозначения высоковольтных двигателей типа 1BAO-450



Электродвигатели трехфазные асинхронные взрывозащищенные высоковольтные с короткозамкнутым ротором типа 1BAO-450 предназначены для привода стационарных машин и механизмов, работающих во взрывоопасных зонах класса 1 по ГОСТ Р.51330.9, маркировка по взрывозащите - 1ExdIIBT4 и подземных выработках шахт, рудников и их наземных строениях, опасных по рудничному газу или пыли (маркировка по взрывозащите - PExdI).

Вид климатического исполнения - У2,5.
Номинальный режим работы – S1, продолжительный.
Конструктивное исполнение двигателей – IM1001 или IM3011.
Способ охлаждения двигателей – ICA 0151.
Степень защиты двигателей IP55. Степень защиты кожухов наружных вентиляторов IP20.
Вид взрывозащиты – “взрывонепроницаемая оболочка”.
Двигатели предназначены для работы от сети переменного тока частотой 50 Гц напряжением 6000, 10000 В.

Пуск двигателей прямой при номинальном напряжении сети. Двигатели допускают два пуска подряд из холодного состояния или один пуск из горячего состояния. Интервал между последующими пусками не менее трех часов, количество пусков не более 10000 за период эксплуатации и не более 500 пусков в год.

Соединение с механизмом - посредством упругих муфт. Двигатели имеют подшипники качения с пластичной смазкой. Подшипниковые узлы снабжены устройством для пополнения и удаления смазки, возможна комплектация подшипниками SKF или FAG. Изоляция обмотки статора термореактивная типа "Монолит-2" класса нагревостойкости "F". Обмотка статора имеет три выводных конца. Соединение фаз обмотки - звезда. Допускают правое и левое направление вращения. Изменение направления вращения осуществляется только из состояния покоя.

Для контроля температуры подшипников в подшипниковых узлах установлены термопреобразователи сопротивления.

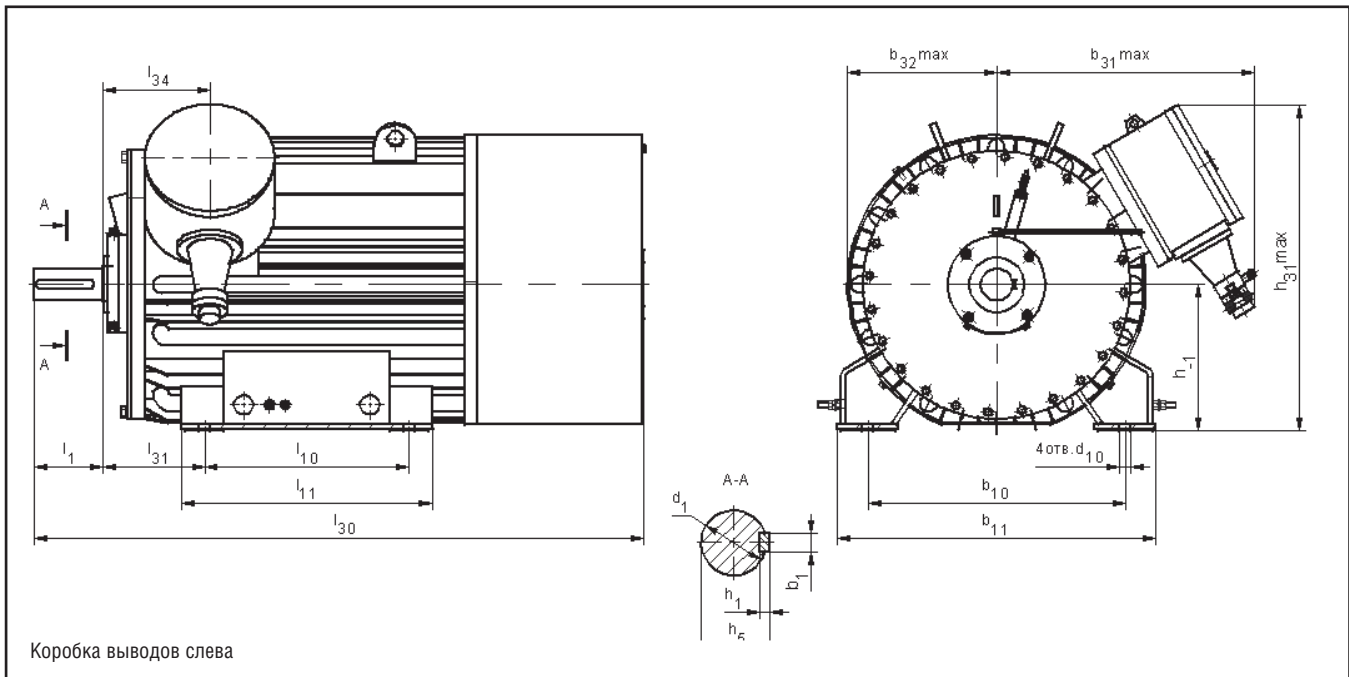
Двигатели сертифицированы на соответствие действующей с 2003г. системы стандартов на электрооборудование ГОСТ Р 51330.

Электродвигатель 1BAO - аналог электродвигателей BAO2, BAO3, BAO4, BAO5, BAO7.

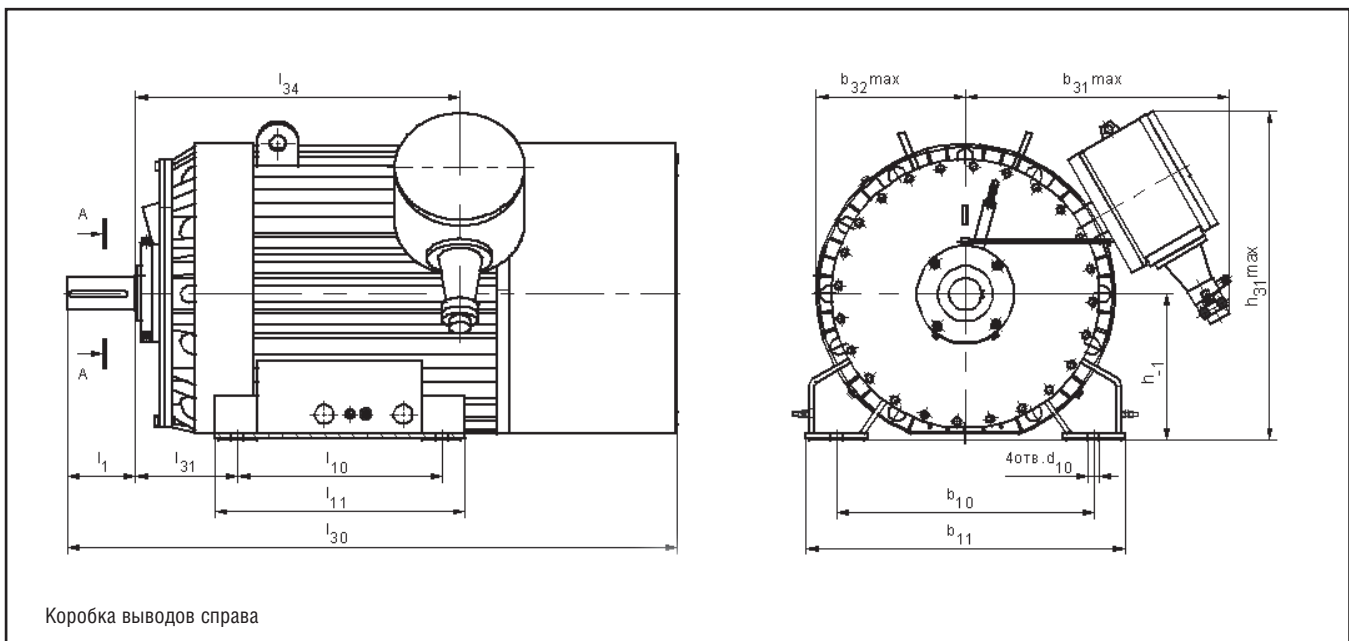
Тип двигателя	Номинальная мощность, кВт	Номинальное напряжение, В	Синхр. частота вращения, об/мин	Номинальный ток статора, А	КПД, %	cosφ, о.е.	$\frac{M_{max}}{M_{nom}}$	$\frac{I_{пуск}}{I_{ном}}$	$\frac{I_{пуск}}{I_{ном}}$
1BAO-450S-2 У2,5	200	6000	3000	23.1	93,2	0,90	3.0	1.1	7.0
1BAO-450M-2 У2,5	250	6000	3000	28.4	93,8	0,91	3.0	1.3	7.4
1BAO-450LA-2 У2,5	315	6000	3000	34.6	94,5	0,93	3.0	1.3	7.4
1BAO-450LB-2 У2,5	400	6000	3000	44.2	94,8	0,92	3.0	1.0	7.4
1BAO-450S-4 У2,5	200	6000	1500	23.6	94,0	0,86	3.0	1.3	7.0
1BAO-450M-4 У2,5	250	6000	1500	29.5	94,4	0,86	3.0	1.3	7.0
1BAO-450LA-4 У2,5	315	6000	1500	35.6	95,0	0,90	3.0	1.3	7.0
1BAO-450LB-4 У2,5	400	6000	1500	44.3	95,1	0,91	2.5	1.3	7.0
1BAO-450M-6 У2,5	200	6000	1000	23.9	93,8	0,85	3.0	1.3	7.0
1BAO-450LA-6 У2,5	250	6000	1000	29.3	94,5	0,87	3.0	1.3	7.0
1BAO-450LB-6 У2,5	315	6000	1000	36.2	94,9	0,88	2.5	1.3	6.8
1BAO-450LA-8 У2,5	200	6000	750	26.0	93,8	0,80	3.0	1.3	6.8
1BAO-450LB-8 У2,5	250	6000	750	30.9	94,2	0,82	2.5	1.3	5.8
1BAO-450S-4МУ2,5	200	6000	1500	23.8	94,2	0,86	3.0	1.1	7.0
1BAO-450M-4МУ2,5	250	6000	1500	29.6	94,6	0,86	3.0	1.2	7.0
1BAO-450LA-4МУ2,5	315	6000	1500	35.8	95,2	0,89	3.0	1.1	7.0
1BAO-450LB-4МУ2,5	400	6000	1500	44.0	95,3	0,91	2.5	1.0	6.5
1BAO-450S-4ДУ2,5	200	10000	1500	13.9	92,5	0,90	2.5	1.1	6.0
1BAO-450M-4ДУ2,5	250	10000	1500	17.0	93,3	0,91	2.4	1.1	6.0
1BAO-450LA-4ДУ2,5	315	10000	1500	21.3	94,0	0,91	2.4	1.1	6.0
1BAO-450SA-2У2,5	160	6000	3000	18,2	92,1	0,92	2,8	1,0	7,0
1BAO-450SA-4У2,5	160	6000	1500	18,8	92,5	0,88	2,8	1,3	6,5
1BAO-450S-6У2,5	160	6000	1000	19,1	92,9	0,86	2,6	1,3	6,5
1BAO-450SA-4МУ2,5	160	6000	1500	19,0	93,0	0,87	2,9	1,0	7,0

ЭЛЕКТРОДВИГАТЕЛИ АСИНХРОННЫЕ ВЫСОКОВОЛЬТНЫЕ СЕРИИ 1BAO-450

Габаритные, установочные, присоединительные размеры и масса
высоковольтных двигателей 1BAO-450, монтажное исполнение IM1001



Габаритные, установочные, присоединительные размеры и масса
высоковольтных двигателей 1BAO-450, монтажное исполнение IM1001



ЭЛЕКТРОДВИГАТЕЛИ АСИНХРОННЫЕ ВЫСОКОВОЛЬТНЫЕ СЕРИИ 1BAO-450

Габаритные, установочные, присоединительные размеры и масса высоковольтных двигателей 1BAO-450, монтажное исполнение IM100I

Тип двигателя	b ₁	b ₁₀	b ₁₁	b ₃₁	b ₃₂	d ₁	d ₁₀	h	h ₁	h ₅	h ₃₁	l ₁	l ₁₀	l ₁₁	l ₃₀	l ₃₁	l ₃₄	Масса, кг
1BAO-450S-2Y2,5	20	750	850	755	400	70	35	450	12	74,5	978	140	560	750	1525	315	300 (895*)	1790
1BAO-450M-2Y2,5	20	750	850	755	400	70	35	450	12	74,5	978	140	560	800	1585	315	300 (955*)	1920
1BAO-450LA-2Y2,5	20	750	850	755	400	70	35	450	12	74,5	978	140	710	900	1705	315	300 (1075*)	2230
1BAO-450LB-2Y2,5	20	750	920	805	465	70	35	450	12	74,5	1010	140	710	850	1670	315	300 (1010*)	2585
1BAO-450S-4Y2,5	28	750	850	755	400	100	35	450	16	106	978	210	630	770	1750	315	315 (910*)	2035
1BAO-450M-4Y2,5	28	750	850	755	400	100	35	450	16	106	978	210	710	850	1810	315	315 (970*)	2220
1BAO-450LA-4Y2,5	28	750	850	755	400	100	35	450	16	106	978	210	710	900	1820	315	315 (1090*)	2475
1BAO-450LB-4Y2,5	28	750	920	805	465	100	35	450	16	106	1010	210	800	940	1735	315	315 (995*)	2795
1BAO-450M-6Y2,5	28	750	920	805	465	100	35	450	16	106	1010	210	710	850	1540	315	315 (800*)	2315
1BAO-450LA-6Y2,5	28	750	920	805	465	100	35	450	16	106	1010	210	710	850	1650	315	315 (910*)	2645
1BAO-450LB-6Y2,5	28	750	920	805	465	100	35	450	16	106	1010	210	800	940	1690	315	315 (950*)	2775
1BAO-450LA-8Y2,5	28	750	920	805	465	100	35	450	16	106	1010	210	710	850	1580	315	315 (840*)	2445
1BAO-450LB-8Y2,5	28	750	920	805	465	100	35	450	16	106	1010	210	800	940	1650	315	315 (910*)	2760
1BAO-450SA-2Y2,5	20	750	850	755	400	70	35	450	12	74,5	978	140	560	750	1525	315	315 (895*)	1770
1BAO-450SA-4Y2,5	28	750	850	755	400	100	35	450	16	106	978	210	630	770	1750	315	315 (910*)	2033
1BAO-450S-6Y2,5	28	750	920	805	465	100	35	450	16	106	1010	210	710	850	1540	315	315 (800*)	2270
1BAO-450SA-4MY2,5	28	750	850	775	400	100	35	450	16	106	993	210	630	770	1750	315	910	2095
1BAO-450S-4MY2,5	28	750	850	775	400	100	35	450	16	106	993	210	630	770	1750	315	910	2100
1BAO-450M-4MY2,5	28	750	850	775	400	100	35	450	16	106	993	210	710	850	1810	315	970	2295
1BAO-450LA-4MY2,5	28	750	850	775	400	100	35	450	16	106	993	210	710	900	1830	315	1090	2560
1BAO-450LB-4MY2,5	28	750	920	825	465	100	35	450	16	106	1025	210	800	940	1735	315	995	2910
1BAO-450S-4DY2,5	25	750	920	980	465	90	35	450	14	95	1135	210	710	860	1830	315	1100	2380
1BAO-450M-4DY2,5	25	750	920	980	465	90	35	450	14	95	1135	210	710	860	1830	315	1100	2700
1BAO-450LA-4DY2,5	25	750	920	980	465	90	35	450	14	95	1135	210	710	860	1890	315	1170	3010

* - Коробка выводов справа

Габаритные, установочные, присоединительные размеры и масса высоковольтных двигателей 1BAO-450, монтажное исполнение IM30I

Тип двигателя	b ₁	b ₃₁	b ₃₃	d ₁	d ₂₀	d ₂₂	d ₂₄	d ₂₅	d ₃₀	h ₁	h ₅	l ₁	l ₂₀	l ₃₀	l ₃₉	Масса, кг
1BAO-450S-2Y2,5	20	766	626	70	1080	28	1150	1000	800	12	74,5	140	6	1870	0	1935
1BAO-450M-У2,5	20	766	626	70	1080	28	1150	1000	800	12	74,5	140	6	1930	0	2080
1BAO-450LA-У2,5	20	766	626	70	1080	28	1150	1000	800	12	74,5	140	6	2050	0	2300
1BAO-450LB-У2,5	20	766	626	70	1080	28	1150	1000	925	12	74,5	140	6	1980	0	2720
1BAO-450S-4Y2,5	28	766	626	100	1080	28	1150	1000	800	16	106	250	6	2010	0	2145
1BAO-450M-У2,5	28	766	626	100	1080	28	1150	1000	800	16	106	250	6	2070	0	2325
1BAO-450LA-У2,5	28	766	626	100	1080	28	1150	1000	800	16	106	250	6	2230	0	2595
1BAO-450LB-У2,5	28	766	626	100	1080	28	1150	1000	925	16	106	250	6	2140	0	2970
1BAO-450M-У2,5	28	766	626	100	1080	28	1150	1000	925	16	106	250	6	1960	0	2460
1BAO-450LA-У2,5	28	766	626	100	1080	28	1150	1000	925	16	106	250	6	2070	0	2790
1BAO-450LB-У2,5	28	766	626	100	1080	28	1150	1000	925	16	106	250	6	2110	0	2920
1BAO-450LA-У2,5	28	766	626	100	1080	28	1150	1000	925	16	106	250	6	2000	0	2595
1BAO-450LB-У2,5	28	766	626	100	1080	28	1150	1000	925	16	106	250	6	2070	0	2800

ЭЛЕКТРОДВИГАТЕЛИ АСИНХРОННЫЕ ВЫСОКОВОЛЬТНЫЕ СЕРИИ 1ВАО-450

Габаритные, установочные, присоединительные размеры и масса
высоковольтных двигателей 1ВАО, монтажное исполнение IM3011

